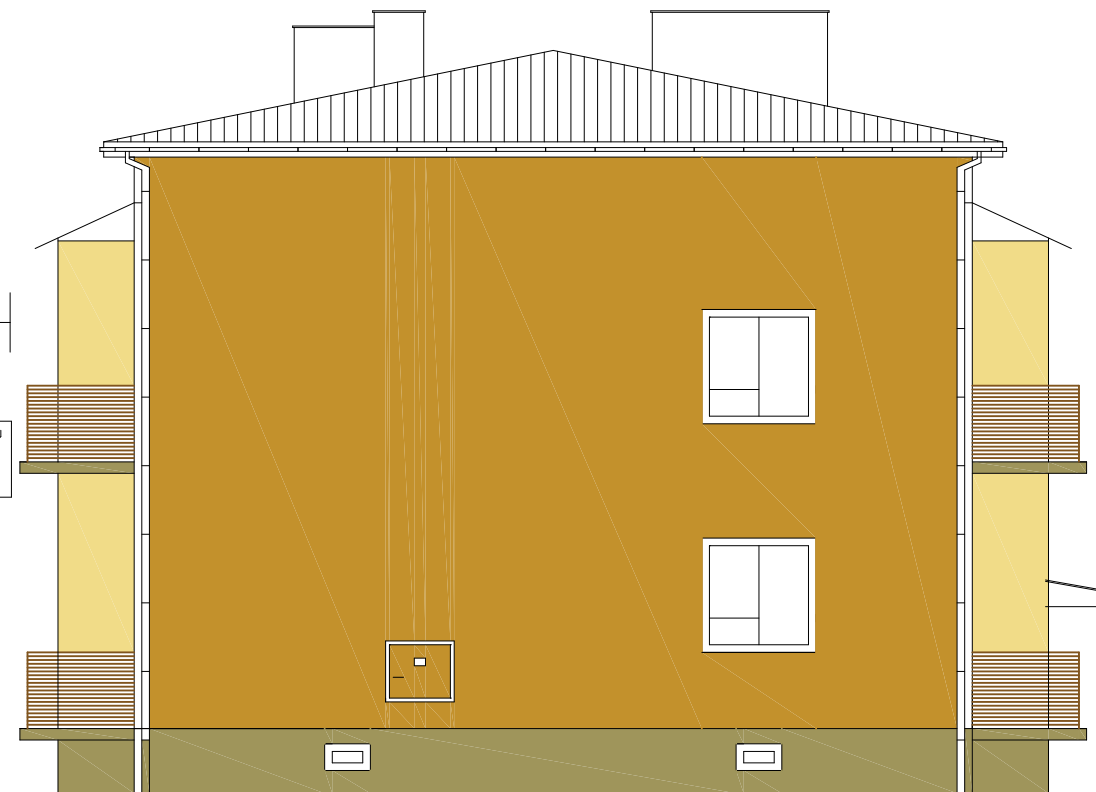


OCIEPLENIE ŚCIANY ZEWNĘTRZNEJ
1. PŁYTA STYROPIANOWA EPS
70-040 18 CM LAMBDA =0,040 2.
TYNK SILIKONOWY NA SIATCE Z
WŁOKNA SZKLANEGO



OCIEPLENIE ŚCIANY ZEWNĘTRZNEJ
COKIŁOWEJ 1. PŁYTA
STYROPIANOWA EPS 80-036 18 CM
LAMBDA =0,036 2. TYNK
SILIKONOWY NA SIATCE Z WŁOKNA
SZKLANEGO

SYSTEM BOLIX	
	BOLIX 20 G
KOLORYSTYKA	BOLIX 20 B
	BOLIX 37 F
	BOLIX 23 A

Płyty styropianowe z ekspandowanego polistyrenu zgodnie z PN-EN 13153 o powierzchniach szorstkich, krawędziach prostych, ostrych, bez wyszczerbień.

Płyty powinny charakteryzować się klasą E co odpowiada określeniu sanogospodarcze wg Rozporządzenia Ministra Infrastruktury z dnia 12 kwietnia 2002r. w sprawie warunków technicznych, jakim powinny odpowiadać budynki i ich usytuowanie.

Wymaga się aby płyty cechowały się odpornością na rozciąganie prostopadłe do powierzchni 100 kPa, co odpowiada oznaczeniu TR100 w kodzie normowym wyrobu.

Nazwa i adres obiektu budowlanego		Projekt ocieplenia ścian zewnętrznych budynku mieszkalnego wielorodzinnego przy ul. Wyspiańskiego 41 w Sanoku.	
Dziedzina		Architektura	
Zamawiający		GMINA MIASTA SANOKA UL. RYNEK 1J 38-500 SANOK	
Tytuł rysunku		Elevacja wschodnia -Kolorystyka	Skala 1:100
Sprawdził mgr inż. Janusz Wieczorek upr. nr 269 – KM/73		Pozostałe i podpis	Inżynier 3
Data i miejsce Kraków, VIII 2016 r.			