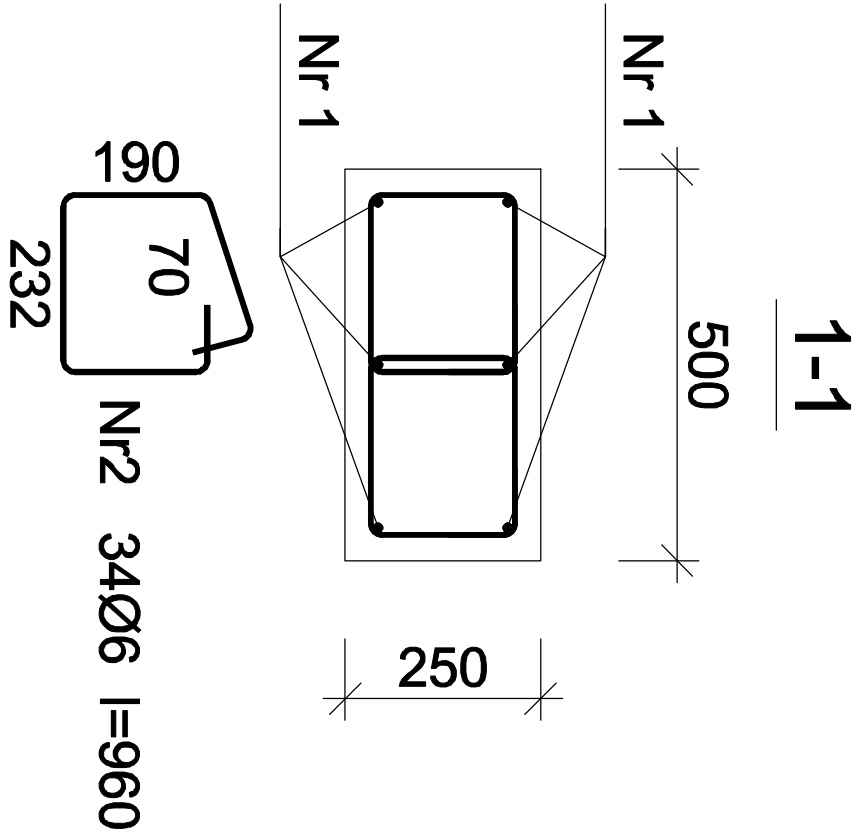
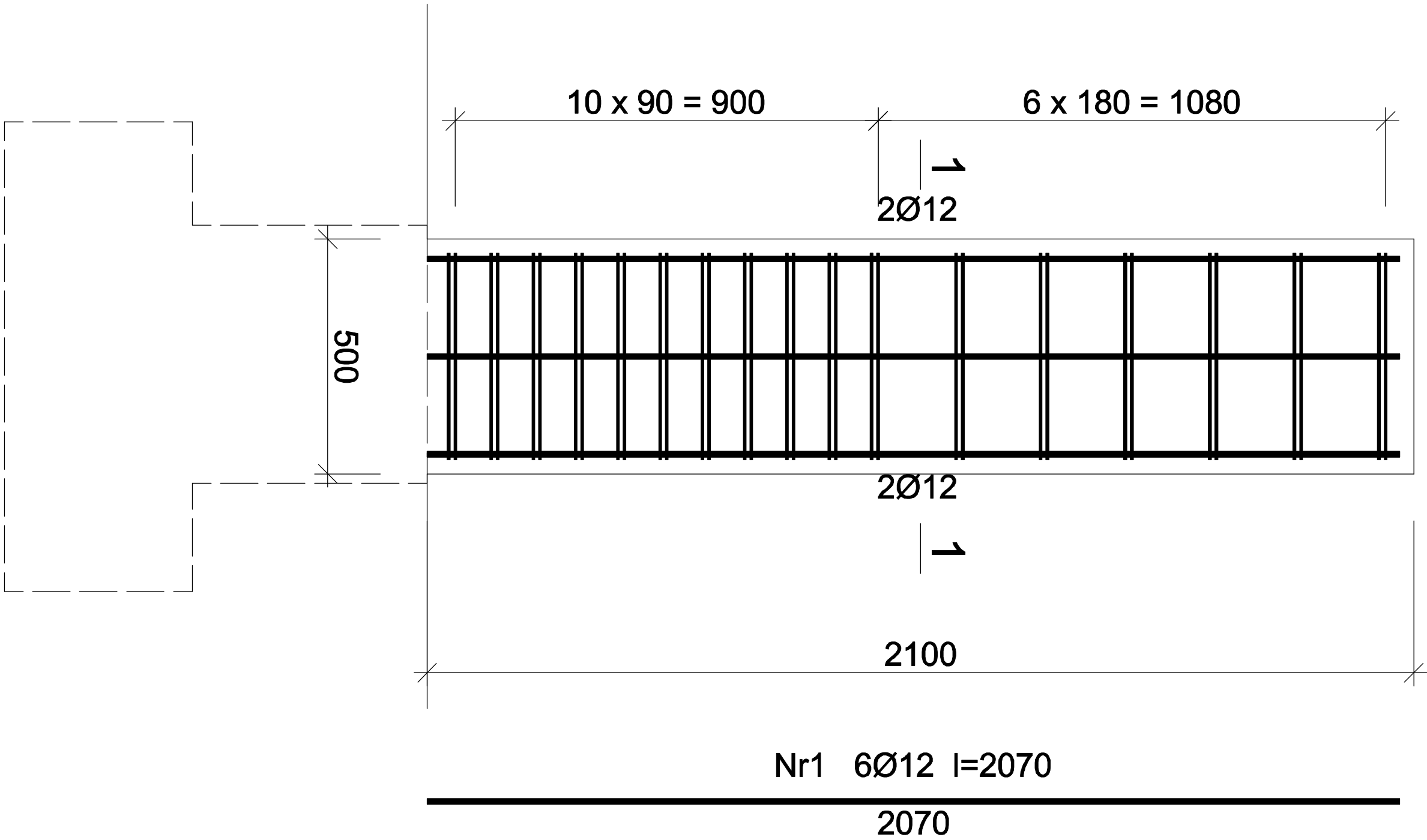


Rdzeń Rd.0-1

skala 1:20



Wykaz zbrojenia

Beton	B25 (C20/25)
Stal	34GS
Otulina	c <sub>nom</sub> =30 mm

Nr pręta	Średnica [mm]	Długość [mm]	Liczba [szt.]	Długość całkowita [m]	
				34GS	
dla pojedynczego słupa					
1	12	2070	6		12,42
2	6	960	34		32,64
Długość całkowita wg średnic			[m]	32,7	12,5
Masa 1mb pręta			[kg/mb]	0,222	0,888
Masa prętów wg średnic			[kg]	7,3	11,1
Masa prętów wg gatunków stali			[kg]	18,4	
Masa całkowita			[kg]	19	

UWAGA: Długość pręta jest długością obliczoną na podstawie wymiarów w osi pręta (metoda B wg PN-EN ISO 3766:2006)

RODZAJ PRZEDSIĘWZIĘCIA		Skala:
Przebudowa budynku byłego gimnazjum		1:20
Data:		03.2022
LOKALIZACJA		
Działki nr ew.: 2192/3		
Obręb ewidencyjny: 0003, Posada		
Jednostka ewidencyjna: 181701_1 Sanok-M		
NAZWA RYSUNKU		nr rys.:
Rdzeń Rd.0-1- rys. wyk.		22/K
Projektant	mgr inż. Wojciech Paćławski	Podpis
Specjalność konstrukcja	PDK/0052/PWOK/08	
Sprawdzający	mgr inż. Janusz Gagatko	Podpis
Specjalność konstrukcja	PDK/0135/PWOK/06	
Biuro projektowania, nadzoru i realizacji inwestycji budowlanych		
Wojciech Paćławski Czerież 182, 38-500 Sanok tel. 698-500-881		