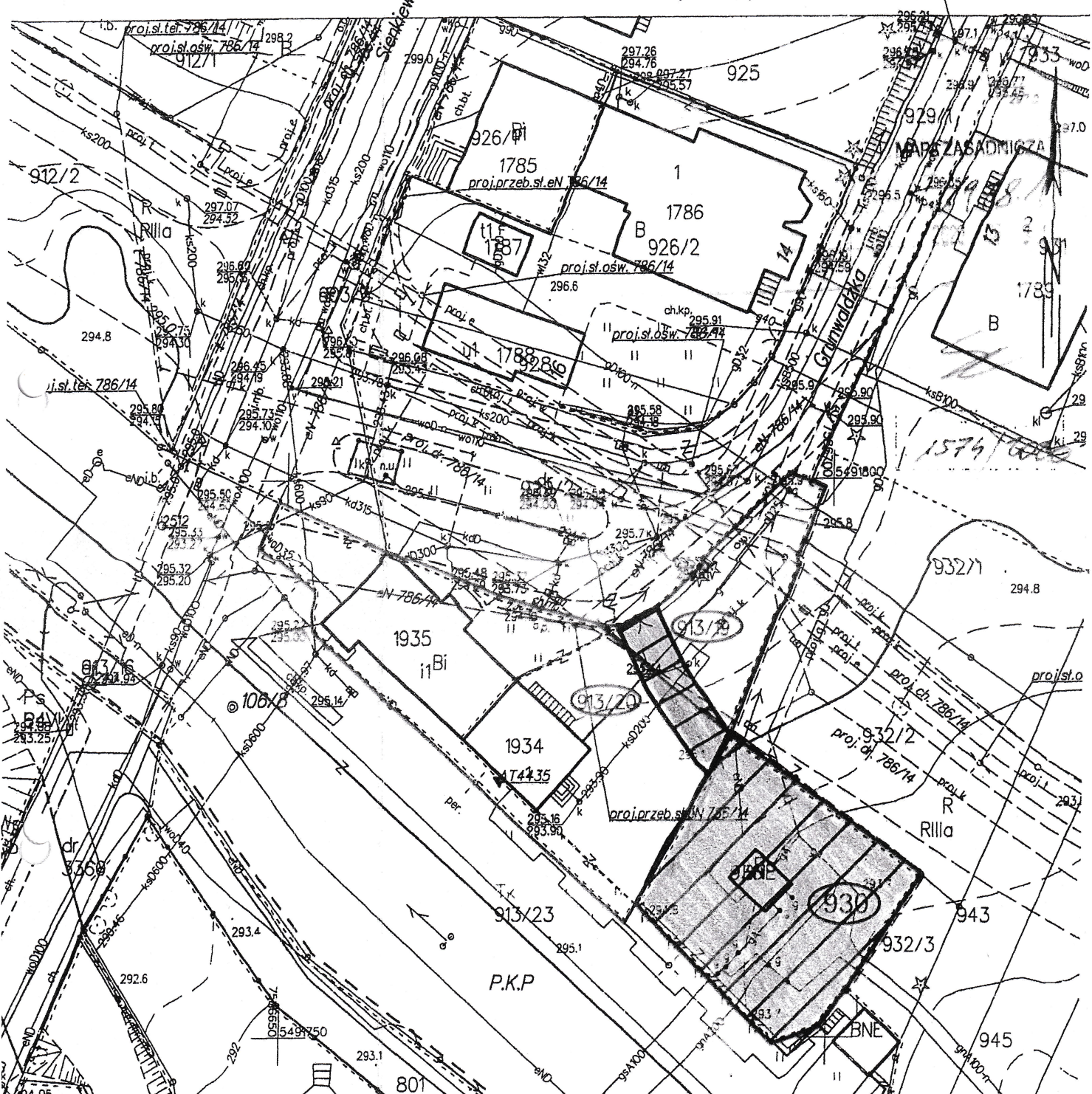


MAPA ZASADNICZA

SKALA 1:500

Układ odniesienia: PL-ETRF89, układ wsp. płaskich: PL-2000 strefa 7 (21°), układ wys.: PL-KRON86-NH

Sekcje mapy: 7.114.31.20.1, 7.114.31.20.1.1



SZKIC SYTUACYJNY na potrzeby ustanowienia służebności
Miasto Sanok, obręb Śródmieście [0001] dz. 930, 913/19, 913/20
skala mapy: 1:500

PRZEWODNICZĄCY
Rady Miasta
Andrzej Romaniuk

Załącznik Nr 1 do Uchwały
Nr. *XXXV/267/20*
Rady Miasta Sanoka
z dnia *10.11.2020 r.*