

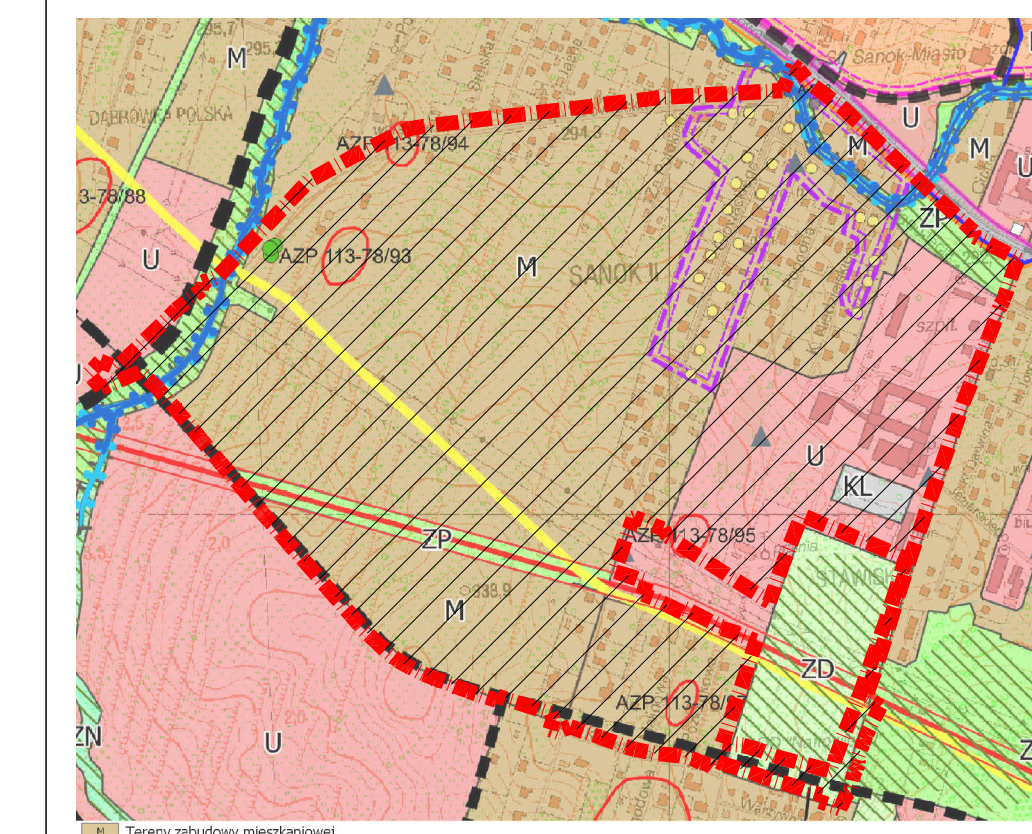
Załącznik nr 1
do Uchwały Nr
Rady Miasta Sanoka
z dnia

w sprawie miejscowego planu zagospodarowania przestrzennego
terenu położonego w dzielnicy Zabłocie m. Sanoka,
o nazwie: "Prowecta 117" - Etap I

skala 1:1000

Wzrost: Studium uwarunkowań i kierunków zagospodarowania przestrzennego
Miasta Sanoka
skala 1:10000

----- granica obszaru objętego planem



OZNACZENIA:

- granica obszaru objętego planem
- linie rozgraniczające tereny o różnym przeznaczeniu lub różnych zasadach zagospodarowania
- nieprzekraczalne linie zabudowy
- obowiązkowa linia zabudowy

symbole literowe i cyfrowe identyfikujące tereny o różnym przeznaczeniu lub różnych zasadach zagospodarowania:

- 1MN, 2MN, 3MN, 4MN, 5MN, 6MN, 7MN, 8MN, 9MN, 10MN, 11MN, 12MN, 13MN, 14MN, 15MN, 16MN, 17MN, 18MN, 19MN, 20MN, 21MN, 22MN, 23MN, 24MN, 25MN - tereny zabudowy mieszkaniowej
- 1MN/U, 2MN/U, 3MN/U, 4MN/U, 5MN/U, 6MN/U - tereny zabudowy mieszkaniowej z dopuszczonymi usługami
- 1ZP, 2ZP, 3ZP, 4ZP, 5ZP, 6ZP, 7ZP, 8ZP, 9ZP, 10ZP - tereny zielone
- 1WS, 2WS - tereny wód powierzchniowych i śródlądowych
- 1KDG, 1KDL - tereny dróg publicznych klasy „skala”
- 1KDD, 2KDD, 3KDD, 4KDD, 5KDD, 6KDD, 7KDD, 8KDD, 9KDD, 10KDD, 11KDD - tereny dróg publicznych klasy „zjazdów”
- 1KDW, 2KDW, 3KDW, 4KDW, 5KDW, 6KDW, 7KDW, 8KDW, 9KDW, 10KDW - tereny dróg wewnętrznych
- 1KL - tereny obiektów zabytkowych objętych ochroną w planie
- 1W - tereny obiektów zabytkowych objętych ochroną w planie

oznaczenia obiektów ustanowionych na podstawie przepisów odrębnych:

- o - pomniki przyrody
- o - granica obszaru szacunkowego zagrożenia powodzią, na którym przewidziano obowiązkowe wystąpienie powodzi jest szersza niż w 1%
- o - granica obszaru szacunkowego zagrożenia powodzią, na którym przewidziano obowiązkowe wystąpienie powodzi jest szersza niż w 1%
- o - oznaczenie pokrycia całego obszaru objętego planem w granicach obwodnicowego lub lokalnego Związku Wodociągów i Kanalizacji na 431 Ziemiach wsi wodociągowej (Sanok - Lesko) w granicach projektowanego obszaru ochronnego tego ziemiaka
- o - oznaczenie obiektu zabytkowego wpisano do Rejestru Zabytków
- o - granica i obszar strefy ograniczeń w zagospodarowaniu terenu w planie ochrony konserwatorskiej historycznego układu przestrzennego
- o - granica strefy ochrony konserwatorskiej historycznego układu przestrzennego
- o - strefa oddziaływania napowietrznej linii elektroenergetycznej wysokiego napięcia 110 kV

oznaczenia obiektów ustanowionych na podstawie przepisów odrębnych:

- o - granica obszaru szacunkowego zagrożenia powodzią, na którym przewidziano obowiązkowe wystąpienie powodzi jest szersza niż w 1%
- o - granica obszaru szacunkowego zagrożenia powodzią, na którym przewidziano obowiązkowe wystąpienie powodzi jest szersza niż w 1%
- o - oznaczenie pokrycia całego obszaru objętego planem w granicach obwodnicowego lub lokalnego Związku Wodociągów i Kanalizacji na 431 Ziemiach wsi wodociągowej (Sanok - Lesko) w granicach projektowanego obszaru ochronnego tego ziemiaka
- o - oznaczenie obiektu zabytkowego wpisano do Rejestru Zabytków
- o - granica i obszar strefy ograniczeń w zagospodarowaniu terenu w planie ochrony konserwatorskiej historycznego układu przestrzennego
- o - granica strefy ochrony konserwatorskiej historycznego układu przestrzennego
- o - strefa oddziaływania napowietrznej linii elektroenergetycznej wysokiego napięcia 110 kV

oznaczenia informacyjne:

- o - istniejąca linia elektroenergetyczna wysokiego napięcia 110 kV
- o - istniejąca linia elektroenergetyczna wysokiego napięcia 110 kV
- o - istniejąca linia elektroenergetyczna wysokiego napięcia 110 kV

0 25 50 100
SKALA 1:1000