

PROGNOZA ODDZIAŁYWANIA
NA ŚRODOWISKO
projektu miejscowego planu
zagospodarowania przestrzennego
terenu położonego w dzielnicy Dąbrówka i Zatorze
m. Sanoka, o nazwie „Rondo Konopnickiej”

RYS NR 1. UWARUNKOWANIA

OZNACZENIA :

— granica obszaru objętego opracowaniem

— granica obszaru szczególnego zagrożenia powodzią, na którym
prawdopodobieństwo wystąpienia powodzi jest średnie i wynosi 1 %

— granica obszaru szczególnego zagrożenia powodzią, na którym
prawdopodobieństwo wystąpienia powodzi jest wysokie i wynosi 10 %

— granica udokumentowanego Lokalnego Zbiornika Wód Podziemnych
nr 431 Zbiornik warstw krosińskich (Sanok - Lesko)
i granica projektowanego obszaru ochronnego tego zbiornika

— Obszar Chronionego Krajobrazu Beskid Niski

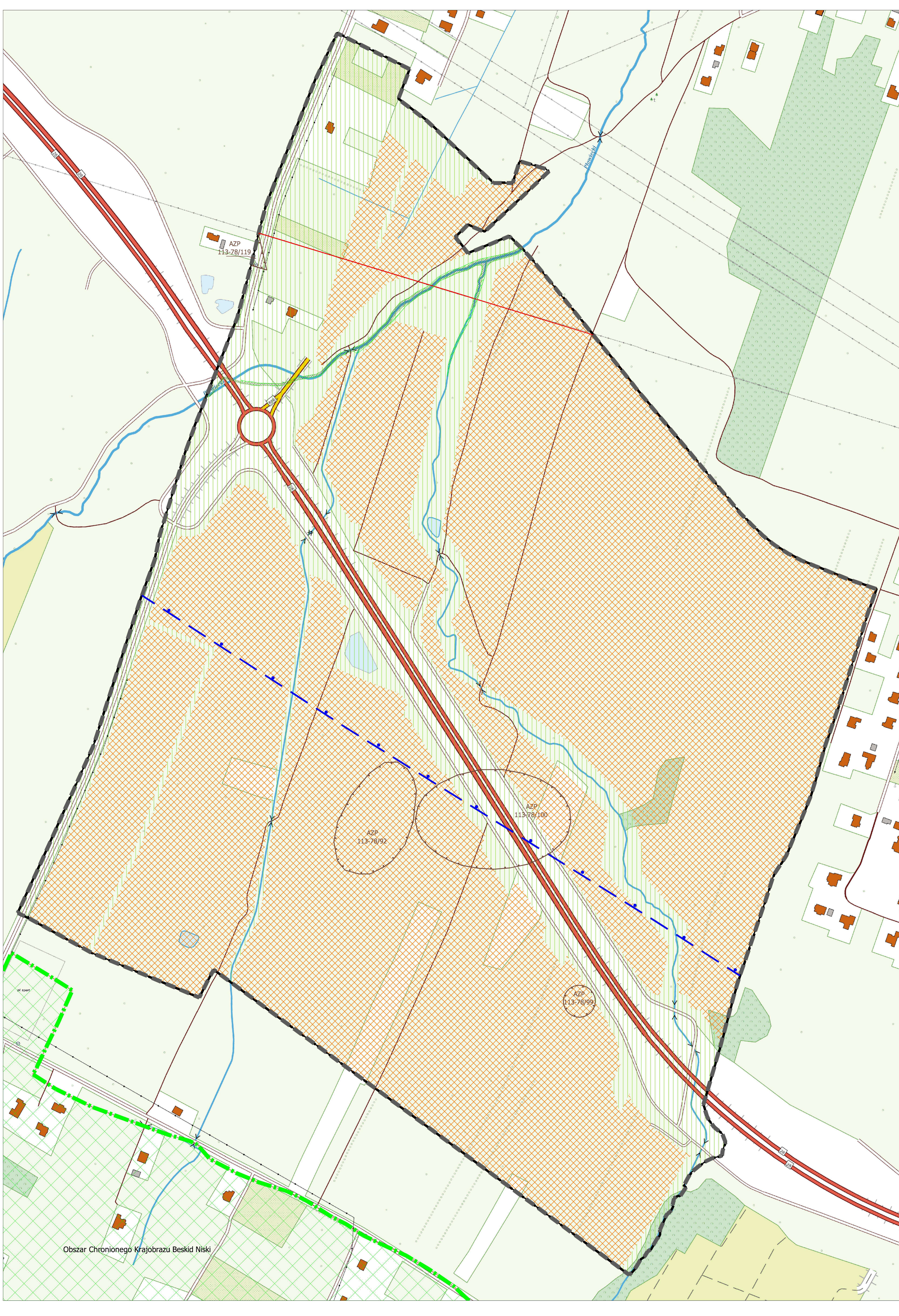
— strefy „OW” obserwacji archeologicznej

— istniejąca linia elektroenergetyczna wysokiego napięcia 110kV

SKUTKI USTALEŃ PROJEKTU MPZP NA ŚRODOWISKO:

— NEUTRALNE W STOSUNKU DO PRZEZNACZENIA
PRZEWIDZIANEGO W OBOWIĄZUJĄCYM MIEJSCOWYM
PLANIE ZAGOSPODAROWANIA PRZESTRZENNEGO LUB W
STOSUNKU DO STANU ISTNIEJĄCEGO W TERENIE

— ZMIANA ZAGOSPODAROWANIA
TERENÓW W STOSUNKU DO PRZEZNACZENIA
PRZEWIDZIANEGO W OBOWIĄZUJĄCYM MIEJSCOWYM
PLANIE ZAGOSPODAROWANIA PRZESTRZENNEGO LUB W
STOSUNKU DO STANU ISTNIEJĄCEGO W TERENIE



Obszar Chronionego Krajobrazu Beskid Niski

0 50 100 200
SKALA 1:1000

