

PROGNOZA ODDZIAŁYWANIA
NA ŚRODOWISKO
projektu miejscowego planu
zagospodarowania przestrzennego
terenu położonego w dzielnicy Dąbrówka i Zatorze
m. Sanoka, o nazwie „Rondo Konopnickiej”

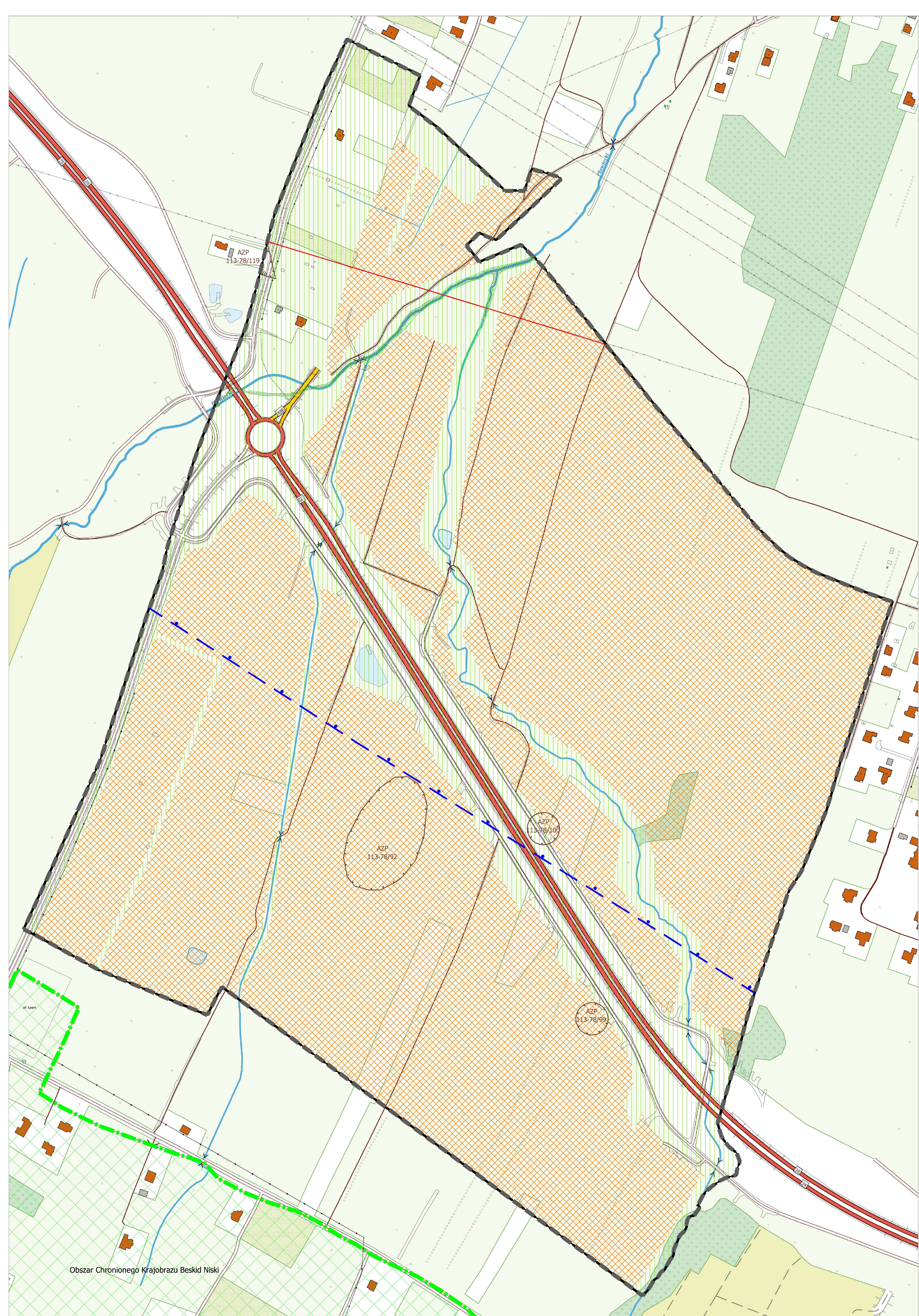
RYS NR 1. UWARUNKOWANIA

OZNACZENIA :

- granica obszaru objętego opracowaniem
- granica obszaru szczególnego zagrożenia powodzią, na którym prawdopodobieństwo wystąpienia powodzi jest średnie i wynosi 1 %
- granica obszaru szczególnego zagrożenia powodzią, na którym prawdopodobieństwo wystąpienia powodzi jest wysokie i wynosi 10 %
- granica udokumentowanego Lokalnego Zbiornika Wód Podziemnych nr 431 Zbiornik warstw krosieńskich (Sanok - Lesko) i granica projektowanego obszaru ochronnego tego zbiornika
- Obszar Chronionego Krajobrazu Beskid Niski
- strefy „OW” obserwacji archeologicznej
- istniejąca linia elektroenergetyczna wysokiego napięcia 110kV

SKUTKI USTALEŃ PROJEKTU MPZP NA ŚRODOWISKO:

- NEUTRALNE W STOSUNKU DO PRZEZNACZENIA PRZEWIDZIANEGO W OBOWIĄZUJĄCYM MIEJSCOWYM PLANIE ZAGOSPODAROWANIA PRZESTRZENNEGO LUB W STOSUNKU DO STANU ISTNIEJĄCEGO W TERENIE
- ZMIANA ZAGOSPODAROWANIA TERENÓW W STOSUNKU DO PRZEZNACZENIA PRZEWIDZIANEGO W OBOWIĄZUJĄCYM MIEJSCOWYM PLANIE ZAGOSPODAROWANIA PRZESTRZENNEGO LUB W STOSUNKU DO STANU ISTNIEJĄCEGO W TERENIE



Obszar Chronionego Krajobrazu Beskid Niski

0 50 100 200
SKALA 1:1000

