

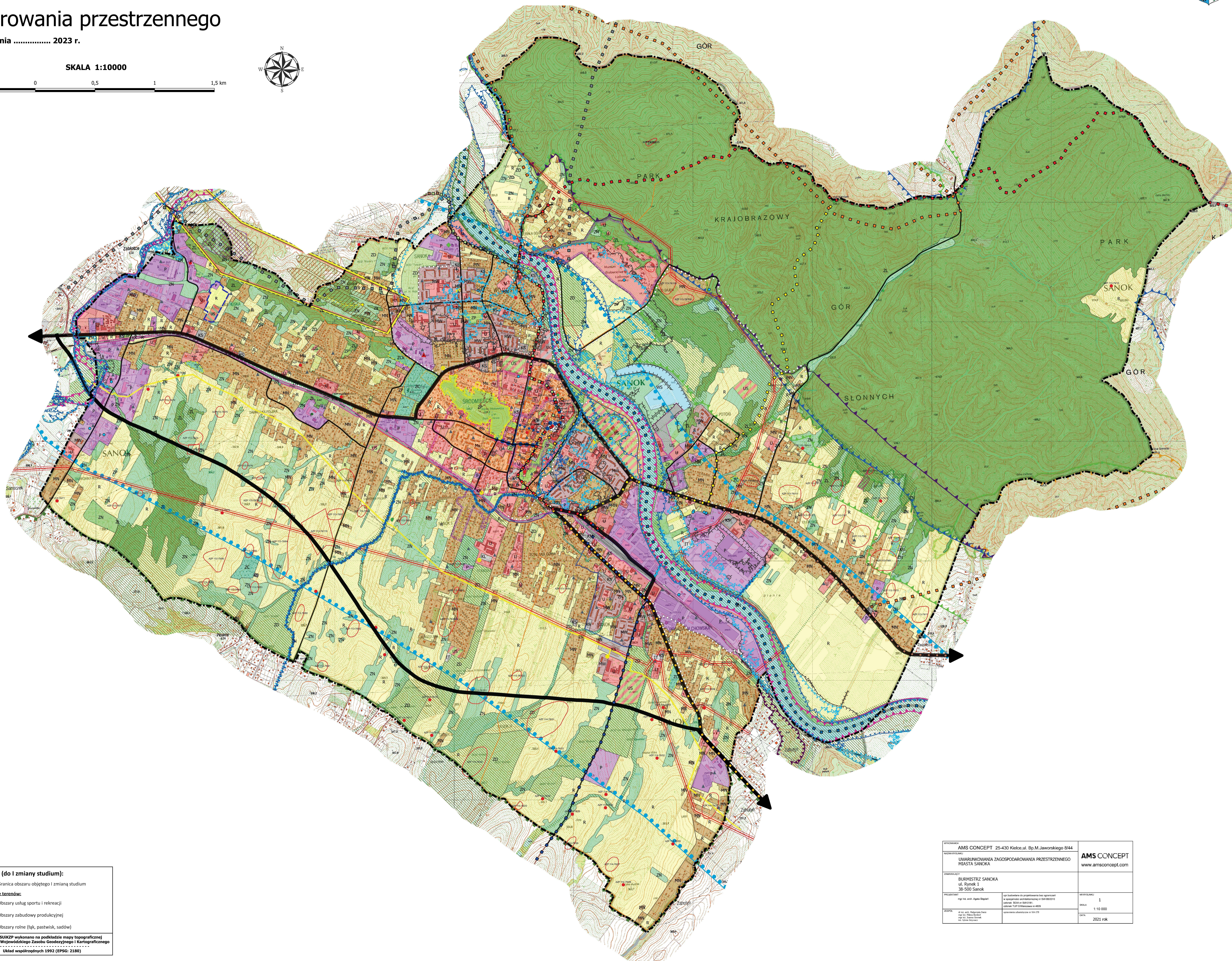
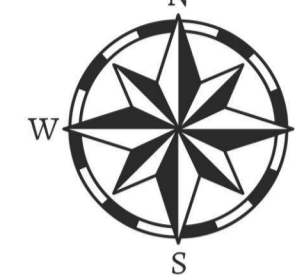
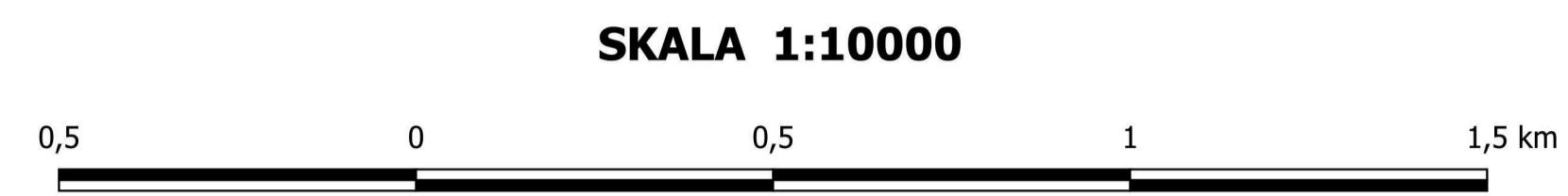
STUDIUM UWARUNKOWAŃ I KIERUNKÓW ZAGOSPODAROWANIA PRZESTRZENNEGO MIASTA SANOKA



Uwarunkowania zagospodarowania przestrzennego

Załącznik nr 2 do Uchwały Nr Rady Miasta Sanoka z dnia 2023 r.

- LEGENDA**
- OZNACZENIA LINIOWE USTALONYCH GRANIC ADMINISTRACYJNYCH**
- Graniczność miasta Sanoka
- OZNACZENIA URZĄDZEŃ I TERENÓW KOMUNIKACJI I INFRASTRUKTURY**
- Droga główna istniejąca
 - Droga lokalna
 - „Błękitny San”
 - „Czerwony szlak”
 - „Niebieski szlak”
 - „Szlak Ikon”
 - „Szlak Nadszańskich Umocnień”
 - „Szlak Naftowy”
 - „Szlak Przygód dobrego Wojaka Szwajka”
 - „Złoty szlak”
 - Szlak „Przewem i Lewem po Ziemi Sanockiej”
 - Siećka rowerowa
 - Napowietrzne linie elektroenergetyczne WN 110 kV wraz z pasem technologicznym
 - Istniejący gazociąg średniego ciśnienia DN 200 wraz ze strefą ochronną o szerokości 4 m
 - Stacja redukcyjno-pomiarowa gazu
 - Stacja transformatorowa
 - Ujęcie wody
 - Gminny Punkt Zbiórki Odpadów Segregowanych
 - Kotłownia miejska
 - TT Tereny zabudowy technicznej
 - TTI Tereny zabudowy technicznej projektowana
 - TK Tereny komunikacji kolejowej
 - KL Tereny komunikacji lotniczej
 - TKM Tereny komunikacji miejskiej i podmiejskiej
 - KS Tereny parkingów publicznych
- TERENY I OBIEKTY CHRONIONE NA PODSTAWIE PRZEPISÓW OBRĘBNYCH**
- Specjalny Obszar Ochrony Ptaków Natura 2000 Góry Słonne PLH18003
 - Specjalny Obszar Ochrony Siedlisk Natura 2000 Dorzecze Górnego Sanu PLH180021
 - Specjalny Obszar Ochrony Siedlisk Natura 2000 Dorzecze Górnego Sanu PLH180013
 - Specjalny Obszar Ochrony Siedlisk Natura 2000 Rzeka San PLH180007
 - Park Krajobrazowy Gór Słonnych
 - Rezerwat Polanki
 - Obszar Chronionego Krajobrazu Beskidu Niskiego
 - Użytek ekologiczny - Stanowisko jęczmienia zwyczajnego i tojadu wiechowatego w lesie Zajączkowskim
 - Korytarz ekologiczny
 - Graniczność Lokalnego Zbiornika Wód Podziemnych nr 431 - Zbiornik warstw krotkierskich (Sanok - Lesko)
 - Cieki wodne
 - Pomnik przyrody
 - Tereny wód śródłądowych
 - Obszar szczególnego zagrożenia powodzią o prawdopodobieństwie wystąpienia 10%
 - Obszar szczególnego zagrożenia powodzią o prawdopodobieństwie wystąpienia 1%
 - Graniczność zasięgu wód o prawdopodobieństwie wystąpienia 0,2%
 - Osuwisko aktywne
 - Osuwisko aktywne okresowo
 - Graniczność obszaru górniczego „Sanok-Zabłotce-2”
 - Graniczność terenu górniczego
 - Graniczność złota Sanok Olchowce KN 5818
 - Graniczność złota Sanok-Zabłotce GZ 4655
 - Graniczność złota Zabłotce IB 4655
 - Odwiert gazowy czynny S-5
 - Gazociąg kopalniany z otworu eksploatacyjnego gazu ziemnego wraz ze strefą kontrolowaną
 - Tereny zamknięte
- ASP 111-74/11 Numer stanowiska archeologicznego - nr AZP**
- Lokalizacja stanowiska archeologicznego - znalezisko pojedyncze, ślad osadnictwa lub stanowisko archeologiczne o powierzchni do 1 ar
 - Graniczność stanowiska archeologicznego o powierzchni > 0,5 ha
 - Obiekt wpisany do rejestru zabytków
 - Obiekt wpisany do wojewódzkiej ewidencji zabytków
 - Obiekt wpisany do gminnej ewidencji zabytków
 - Obszar wpisany do rejestru zabytków
 - Obszar wpisany do gminnej ewidencji zabytków
 - Założenia zieleni objęte ochroną prawną
 - Strefa „K” ochrony krajobrazu
 - Strefa „B” ochrony ekspozycji
 - Strefa „A” ochrony konserwatorskiej układów przestrzennych
 - Strefa „E” ochrony krajobrazu miasta
 - Graniczność obszaru rewitalizacji
 - Graniczność obszaru zdegradowanego
 - Powierzchnia ograniczająca od lotniska
- Reprezentacyjne przestrzenie publiczne**
- Trakt Królowej (ul. Kosciuszki, ul. 3 Maja, ul. Zamkowa)
 - Inne ciągi usługowe (ul. Piłsudskiego, pl. Św. Michała)
 - Place publiczne
- OBSZARY WYŁĄCZONE SPOD ZABUDOWY LUB O OGRANICZONYCH MOŻLIWOŚCIACH ZABUDOWY**
- ROLNICZA I LEŚNA PRZESTRZEŃ PRODUKCYJNA**
- Obszary rolne (łąk, pastwisk, sadów)
 - Obszary istniejących lasów
- ZIELEŃ PUBLICZNA**
- Obszary zieleni publicznej
 - Obszary ogrodów działkowych
 - Obszary istniejących cmentarzy
 - Obszary istniejących cmentarzy - kirkut
 - Obszary zieleni nieurządzonej
- OZNACZENIA OBSZARÓW O RÓŻNYM PRZEZNACZENIU I ZASADACH ZAGOSPODAROWANIA**
- Obszary zabudowy mieszkaniowej wielorodzinnej
 - Obszary zabudowy średniowiejskiej
 - Obszary zabudowy mieszkaniowej jednorodzinnej
 - Zabudowa rekreacji indywidualnej
 - Obszary zabudowy usługowej
 - Obszary pod obiekty handlowe o powierzchni sprzedaży powyżej 2000 m²
 - Obszary usług sportu i rekreacji
 - Obszary zabudowy produkcyjnej



- LEGENDA (do I zmiany studium):**
- Graniczność obszaru objętego I zmianą studium
- Użytkowanie terenów:**
- US Obszary usług sportu i rekreacji
 - P Obszary zabudowy produkcyjnej
 - R Obszary rolne (łąk, pastwisk, sadów)
- I zmianę SUIKZP wykonano na podstawie mapy topograficznej pozyskanej z Wojewódzkiego Zespołu Geodezyjnego i Kartograficznego**
- Układ współrzędnych 1992 (EPSG: 2180)**

AMS CONCEPT 25-430 Kielce, ul. Bp. M. Jaworskiego 8/44		AMS CONCEPT www.amsconcept.com
UMIARUNKOWANIA ZAGOSPODAROWANIA PRZESTRZENNEGO MIASTA SANOKA		
BURMISTRZ SANOKA ul. Rynek 1 38-500 Sanok		
PROJEKTANT mgr inż. Andrzej Skapiński	WSPÓŁPROJEKTANT mgr inż. Andrzej Skapiński mgr inż. Andrzej Skapiński	MIKROLOKALIZACJA 1:10 000
DATA 2021 rok	DATA 2021 rok	DATA 2021 rok