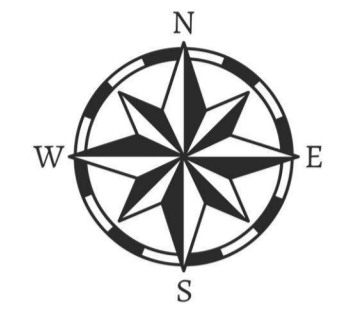
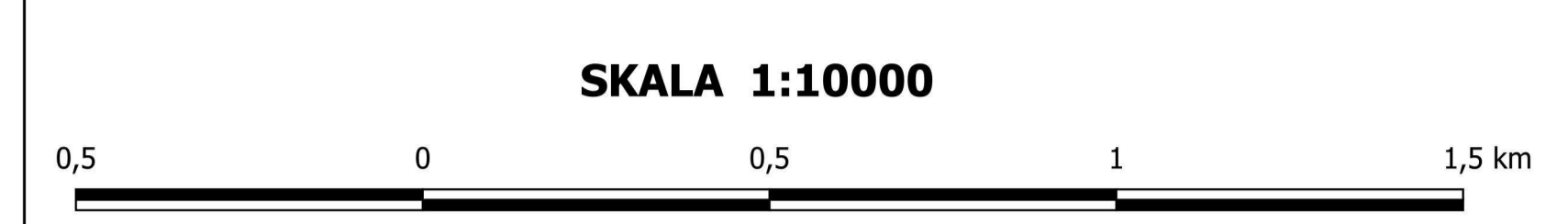




STUDIUM UWARUNKOWAŃ I KIERUNKÓW ZAGOSPODAROWANIA PRZESTRZENNEGO MIASTA SANOKA

Kierunki zagospodarowania przestrzennego

Załącznik nr 3 do Uchwały Nr Rady Miasta Sanoka z dnia 2023 r.



LEGENDA

OZNACZENIA LINIOWE USTALONYCH GRANIC ADMINISTRACYJNYCH

— Granica miasta Sanoka

OZNACZENIA URZĄDZEŃ I TERENÓW KOMUNIKACJI I INFRASTRUKTURY

- Droga główna istniejąca
- Droga główna projektowana
- Droga zbiorcza istniejąca
- Droga zbiorcza projektowana
- Droga lokalna
- Droga lokalna projektowana
- „Błękitny Szlak”
- „Czerwony szlak”
- „Niebieski szlak”
- „Szlak Ilan”
- „Szlak Nadsiołskich Umocnień”
- „Szlak Naftowy”
- „Szlak Przygód dobrego Wojaka Szwajka”
- „Złoty szlak”
- Szlak „Pravem i Lewem po Ziemi Sanockiej”
- Szlak rowerowa
- Napowietrzne linie elektroenergetyczne WN 110 kV wraz z pasem technologicznym
- Napowietrzne linie elektroenergetyczne WN 110 kV wraz z pasem technologicznym projektowane
- Istniejący gazociąg średniego ciśnienia DN 200 wraz ze strefą ochronną
- Stacja redukcyjno-pomiarowa gazu
- Stacja transformatorowa
- Ujęcie wody
- Gminny Punkt Zbiórki Odpadów Segregowanych
- Kotłownia miejska
- IT Tereny zabudowy technicznej
- IT1 Tereny zabudowy technicznej projektowana
- KK Tereny komunikacji kolejowej
- KM Tereny komunikacji miejskiej i podmiejskiej
- KL Tereny komunikacji lotniczej
- KS Tereny parkingów publicznych

TERENY I OBIEKTY CHRONIONE NA PODSTAWIE PRZEPISÓW OBRĘBNYCH

- Specjalny Obszar Ochrony Prądów Natura 2000 Góry Słonne PLB18003
- Specjalny Obszar Ochrony Siedlisk Natura 2000 Dorzecze Górnego Sanu PLH180021
- Specjalny Obszar Ochrony Siedlisk Natura 2000 Ostęga Góry Słonne PLH180013
- Specjalny Obszar Ochrony Siedlisk Natura 2000 Rzeka San PLH180007
- Park Krajobrazowy Gór Słonnych
- Rezerwat Półkani
- Obszar Chronionego Krajobrazu Beskidu Niskiego
- Użytek ekologiczny - Stanowisko jęczminka zwyczajnego i tojadu wiechowatego w lesie Zabudzińskim
- Rejon projektowanego do utworzenia użytku ekologicznego
- Pomnik przyrody
- Kortarz ekologiczny
- Tereny wód śródlądowych
- Olski wodne
- Granica Lokalnego Zbiornika Wód Podziemnych nr 431 - Zbiornik warstw krotkieńskich (Sanok - Lesko)
- Wały
- Obszar szczególnego zagrożenia powodzią o prawdopodobieństwie wystąpienia 10%
- Obszar szczególnego zagrożenia powodzią o prawdopodobieństwie wystąpienia 1%
- Granica zasięgu wód o prawdopodobieństwie wystąpienia 0,2%
- Granica zalewu wód o prawdopodobieństwie wystąpienia 1% o wysokości poniżej 0,5 m
- Osuwisko aktywne
- Osuwisko aktywne okresowe
- Granica obszaru górniczego „Sanok-Zablotce-2”
- Granica terenu górniczego
- Granica złoża Sanok Olichowce KN 5818
- Granica złoża Sanok-Zablotce GZ 4655
- Granica złoża Zablotce IB 4655
- Odwiert gazowy czynny S-5
- Gazociąg kopalniany z otworu eksploatacyjnego gazu ziemnego
- Tereny zamknięte
- AZP 113-78/91 Numer stanowiska archeologicznego - nr AZP
- Lokalizacja stanowiska archeologicznego - znalezisko pojedyncze, ślad osadnictwa lub stanowiska archeologiczne o powierzchni do 1 m
- AHP Granica stanowiska archeologicznego o powierzchni > 0,5 ha
- Obiekt wpisany do rejestru zabytków
- Obiekt wpisany do wojewódzkiej ewidencji zabytków
- Obiekt wpisany do gminnej ewidencji zabytków
- Obszar wpisany do rejestru zabytków
- Obszar wpisany do gminnej ewidencji zabytków
- Zaleszenia zieleni objętej ochroną prawną
- Strefa „K” ochrony krajobrazu
- Strefa „B” ochrony ekspozycji
- Strefa „A” ochrony konserwatorskiej układów przestrzennych
- Strefa „E” ochrony krajobrazu miasta
- Granica obszaru rewitalizacji
- Granica obszaru zsegregowanego
- Granica strefy 50 m ochrony sanitarnej od cmentarza
- Granica strefy 150 m ochrony sanitarnej od cmentarza
- Powierzchnia ograniczająca projektowanego lotniska Sanok-Baza

OBSZARY WYŁĄCZONE SPÓD ZABUDOWY LUB O OGRANICZONYCH MOŻLIWOŚCIACH ZABUDOWY

- ##### ROLNICZA I LEŚNA PRZESTRZEŃ PRODUKCYJNA
- R Obszary rolne (łąk, pastwisk, sadow)
 - R1 Obszary rolne (łąk, pastwisk, sadow) objęte zakazem budowy i rozbudowy siedlisk rolniczych
 - ZL Obszary istniejących lasów
 - ZL2 Obszary dolesień

ZIELEŃ PUBLICZNA

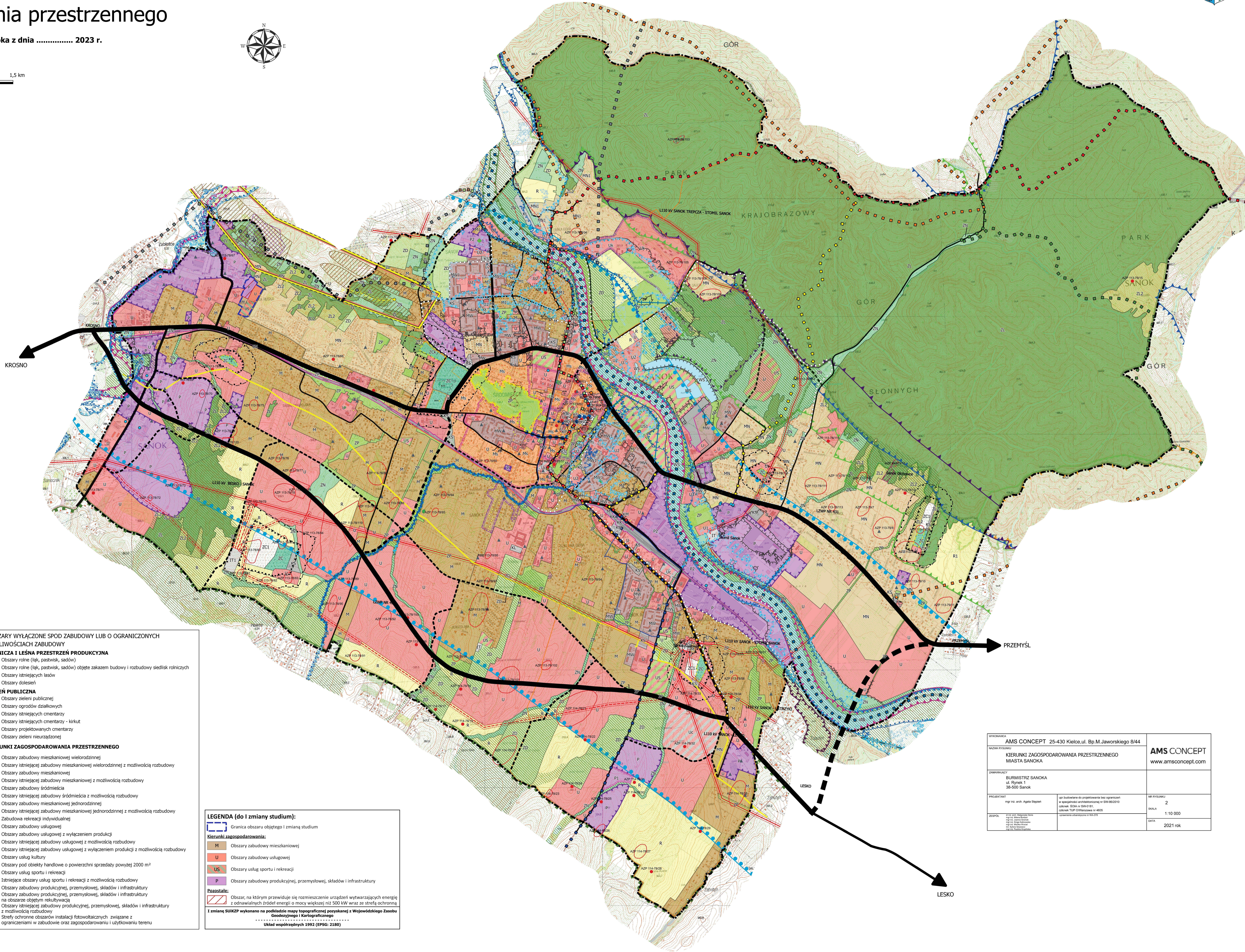
- ZP Obszary zieleni publicznej
- ZD Obszary ogrodów działkowych
- ZC1 Obszary istniejących cmentarzy
- ZC2 Obszary istniejących cmentarzy - kirkut
- ZC3 Obszary projektowanych cmentarzy
- ZN Obszary zieleni nieurządzonej

KIERUNKI ZAGOSPODAROWANIA PRZESTRZENNEGO

- MNW Obszary zabudowy mieszkaniowej wielorodzinnej
- MNW1 Obszary istniejącej zabudowy mieszkaniowej wielorodzinnej z możliwością rozbudowy
- M Obszary zabudowy mieszkaniowej
- M1 Obszary istniejącej zabudowy mieszkaniowej z możliwością rozbudowy
- M2 Obszary zabudowy śródmieścia
- M3 Obszary istniejącej zabudowy śródmieścia z możliwością rozbudowy
- M4 Obszary zabudowy archaicznej jednorodzinnej
- MNW2 Obszary istniejącej zabudowy mieszkaniowej jednorodzinnej z możliwością rozbudowy
- RN Zabudowa rekreacji indywidualnej
- U Obszary zabudowy usługowej
- U1 Obszary zabudowy usługowej z wyłączeniem produkcji
- U2 Obszary istniejącej zabudowy usługowej z możliwością rozbudowy
- U3 Obszary istniejącej zabudowy usługowej z wyłączeniem produkcji z możliwością rozbudowy
- UK Obszary usług kultury
- U4 Obszary pod obiekty handlowe o powierzchni sprzedaży powyżej 2000 m²
- US Obszary usług sportu i rekreacji
- US1 Istniejące obszary usług sportu i rekreacji z możliwością rozbudowy
- P Obszary zabudowy produkcyjnej, przemysłowej, składów i infrastruktury
- P1 Obszary zabudowy produkcyjnej, przemysłowej, składów i infrastruktury na obszarze objętym relikwacją
- P2 Obszary istniejącej zabudowy produkcyjnej, przemysłowej, składów i infrastruktury z możliwością rozbudowy
- S Strefy ochronne obszarów instalacji fotowoltaicznych związane z ograniczeniami w zabudowie oraz zagospodarowaniu i użytkowaniu terenu

REPRESENTACYJNE PRZESTRZENIE PUBLICZNE

- T1 Trakt Królowej (ul. Kościuszki, ul. 3 Maja, ul. Zamkowa)
- T2 Inne ciągi usługowe (ul. Piłsudskiego, pl. Św. Michała)
- Płace publiczne



LEGENDA (do 1 zmiany studium):

- Granica obszaru objętego 1 zmianą studium
 - Kierunki zagospodarowania:
 - M Obszary zabudowy mieszkaniowej
 - U Obszary zabudowy usługowej
 - US Obszary usług sportu i rekreacji
 - P Obszary zabudowy produkcyjnej, przemysłowej, składów i infrastruktury
 - Pozostałe:
 - Obszar, na którym przewiduje się rozmieszczenie urządzeń wytwarzających energię z odnawialnych źródeł energii o mocy większej niż 500 kW wraz ze strefą ochronną
- I zmianę SUKZP wykonano na podstawie mapy topograficznej pozyskanej z Wojewódzkiego Zasadu Geodezyjnego i Kartograficznego.
- Układ współrzędnych 1992 (EPSG: 2180)

AMS CONCEPT 25-430 Kielce, ul. Bp.M.Jaworskiego 8/44		AMS CONCEPT www.amsconcept.com
KIERUNKI ZAGOSPODAROWANIA PRZESTRZENNEGO MIASTA SANOKA		
ZAMAWIĄCY: BURMISTRZ SANOKA ul. Rynek 1 38-500 Sanok		
PROJEKTANT: mgr inż. arch. Agnieszka Stepien	OPRACOWANIE DO PRZEPROWADZENIA PROCESU WYKONANIA STUDIUM CENNIK: 500 zł / EW 0181 CENNIK "P" OCHRONA nr 405 CENNIK "P" OCHRONA nr 382/33	NR WYKAZU: 2 SKALA: 1:10 000 DATA: 2021 rok