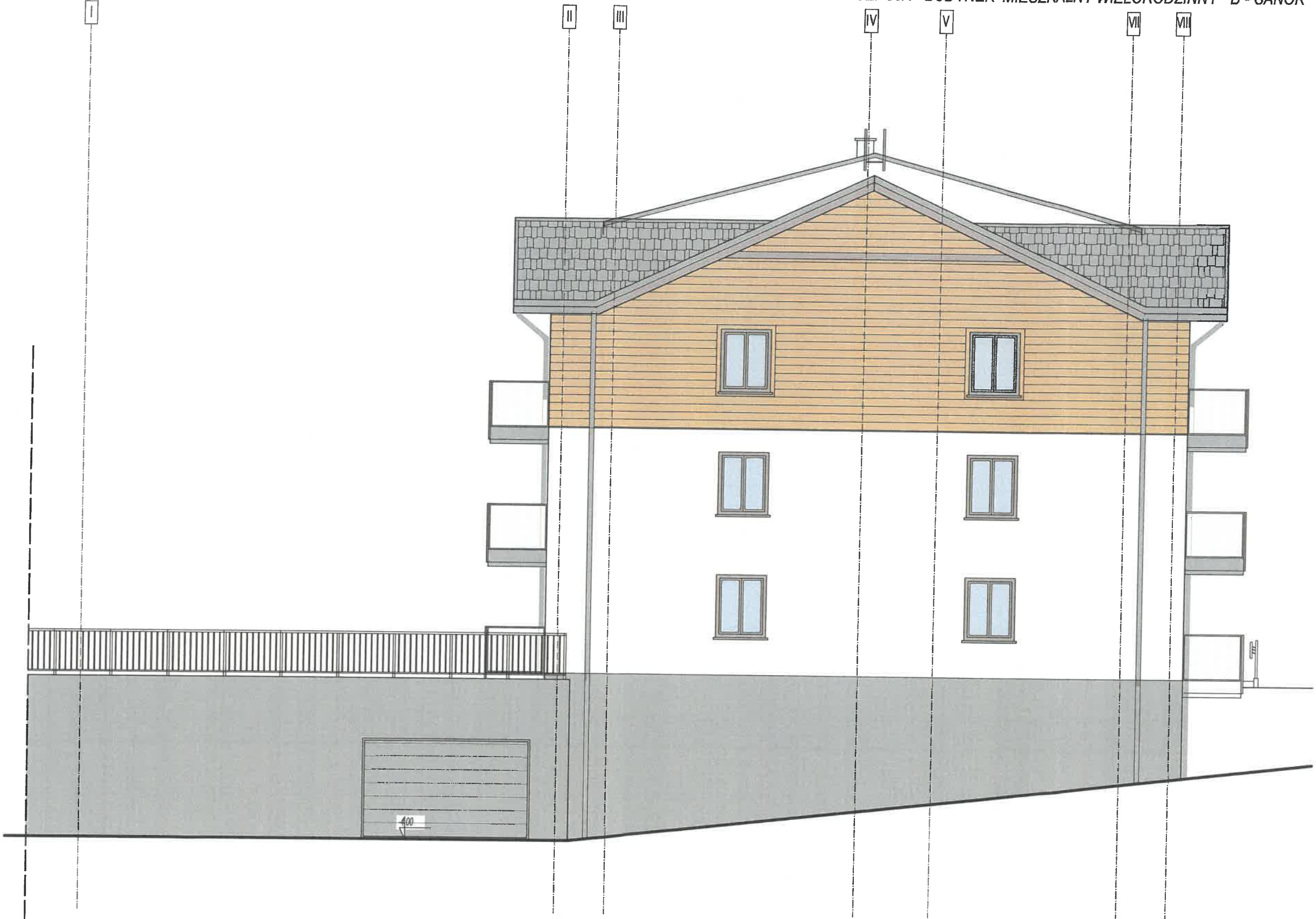




KONCEPCJA - BUDYNEK MIESZKALNY WIELORODZINNY "B"- SANOK



 <p>SIM POLUDNIE SP. Z O.O.</p> <p>Wybrzeże Prezydenta Woodrowa Wilsona 12/21 37 - 700 Przemyśl</p>	RODZAJ PRZEDSIĘWZIĘCIA KONCEPCJA budynku mieszkalnego wielorodzinnego "B".	Skala: 1:100	NAZWA RYSUNKU ELEWACJE : PN-ZACH		nr rys.: 11A
		Data: XII 2022	Spec. architekt.	mgr inż. arch. Edyta Gielarowska-Wanke A-03/03	Podpis: 
		LOKALIZACJA Działka nr : 1456/6;1456/23; 1456/24;1456/25;1456/26; 1456/27;1456/28; 1551/5 Obręb ewidencyjny: 0003 Posada Jednostka ewidencyjna: 181701_1 Sanok - M	Spr. architekt.		